

Bienvenus dans **L'itinéraire enchanté des Trenet, entre Basse et Palais**,
réalisé en hommage à Claudius, Lucien, Louis et Charles, à l'occasion du centenaire de la mort de
Claudius, architecte et des 111 ans de la naissance de Charles

[Cliquez ici](#) pour consulter l'itinéraire enchanté des Trenet

Maison Tisseyre

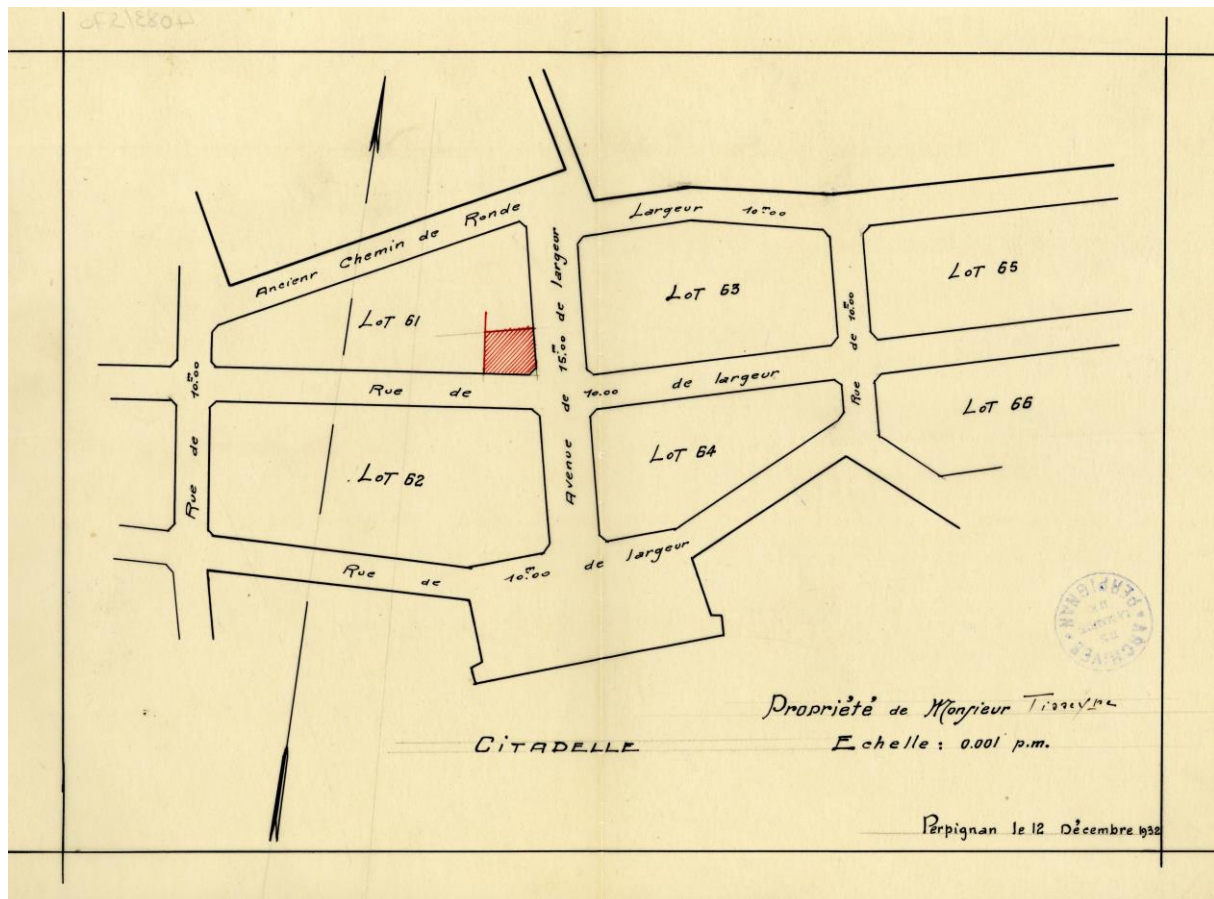
8 rue du Château

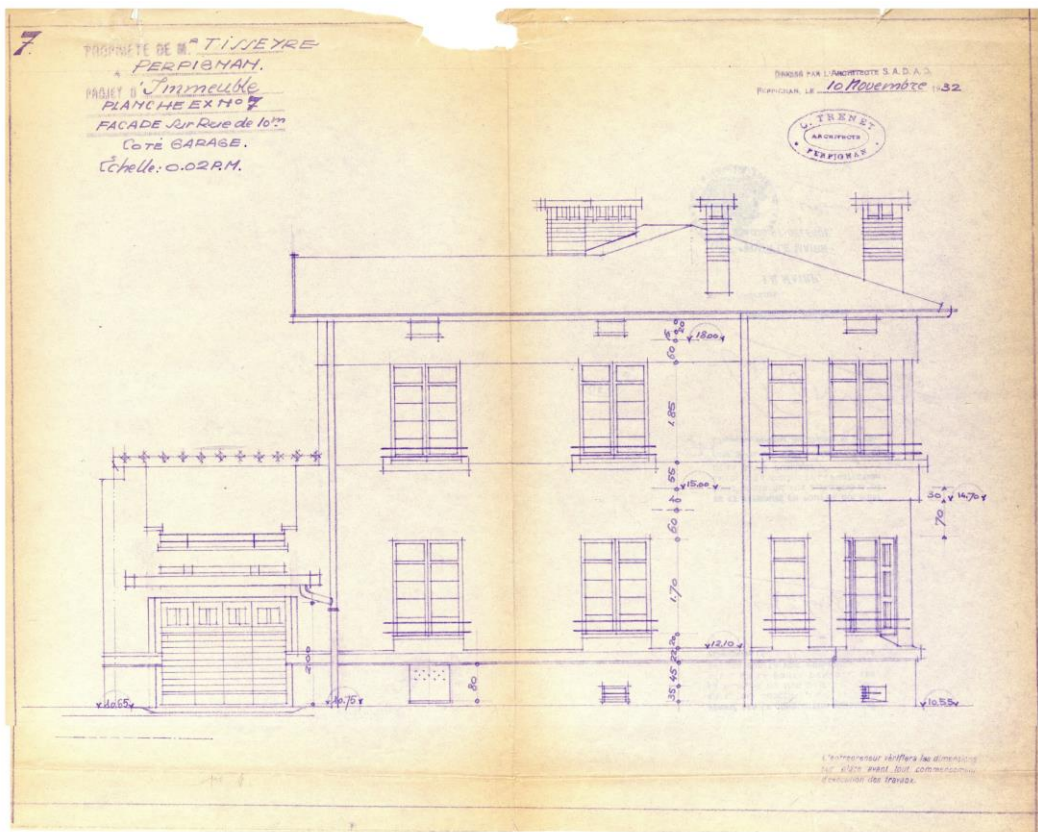
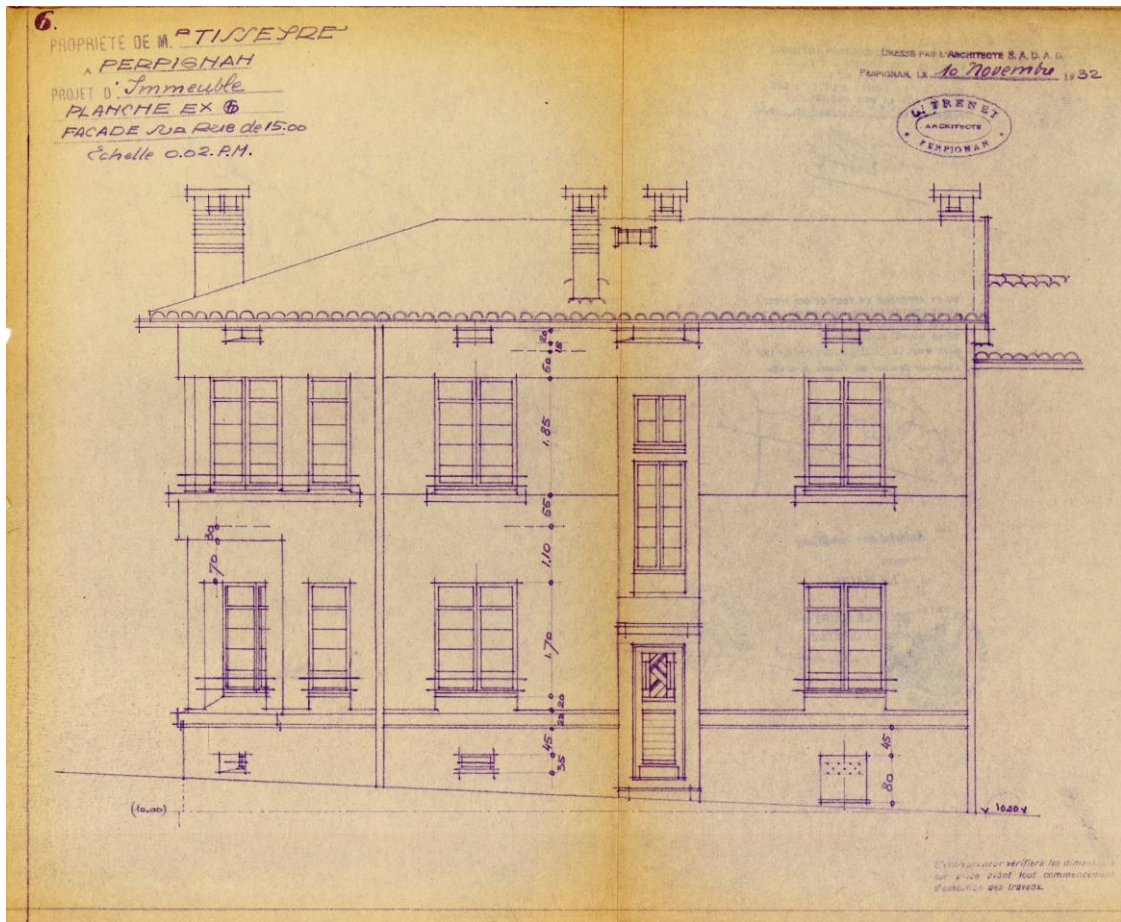
Cette maison, qui fait l'angle avec la rue des Rois de Majorque, a été édifée en 1933 par M. Tisseyre, sur des plans de Louis Trenet.

Elle fait partie des premières constructions qui ont vu le jour après la deuxième démolition des remparts, entre la citadelle et la « vieille ville ». Dans le plan de situation dressé par Trenet, les rues n'ont pas encore reçu leur appellation.

On y découvre la structure architecturale des remparts sud qui se généralisera par la suite à tous les lotissements de Perpignan : la maison de ville. Louis Trenet y développe un style très épuré, tout en introduisant une fantaisie architecturale dans la saillie du premier étage. En ce début des années 1930, la crise économique de 1929 est encore présente et imprègne les constructions d'une certaine austérité.

(Archives municipales Camille Fourquet, 40/83 PC 570)





1/2570
Couture = 30

EH 50736



Perpignan le 8 décembre 1932

Monsieur le Maire



Je vous prie de vouloir bien
me faire agréer
l'autorisation de construire un
immeuble sur les terrains
provenant de la démolition des
remparts conformément aux
plans ci-joints -

Je vous prie d'attacher d'un avis
favorable mes vœux et vous prie
de croire, Monsieur le Maire,
à ma haute estime et à ma haute
confiance.

Mandat N° 158

V. Subrevenue

Le Préfet

A. Ruffe

Linay



Communiqué à M. le Préfet
le 12/12/32
M. le Préfet
M. le Maire et Directeur des Travaux.

Monsieur le Maire

13799